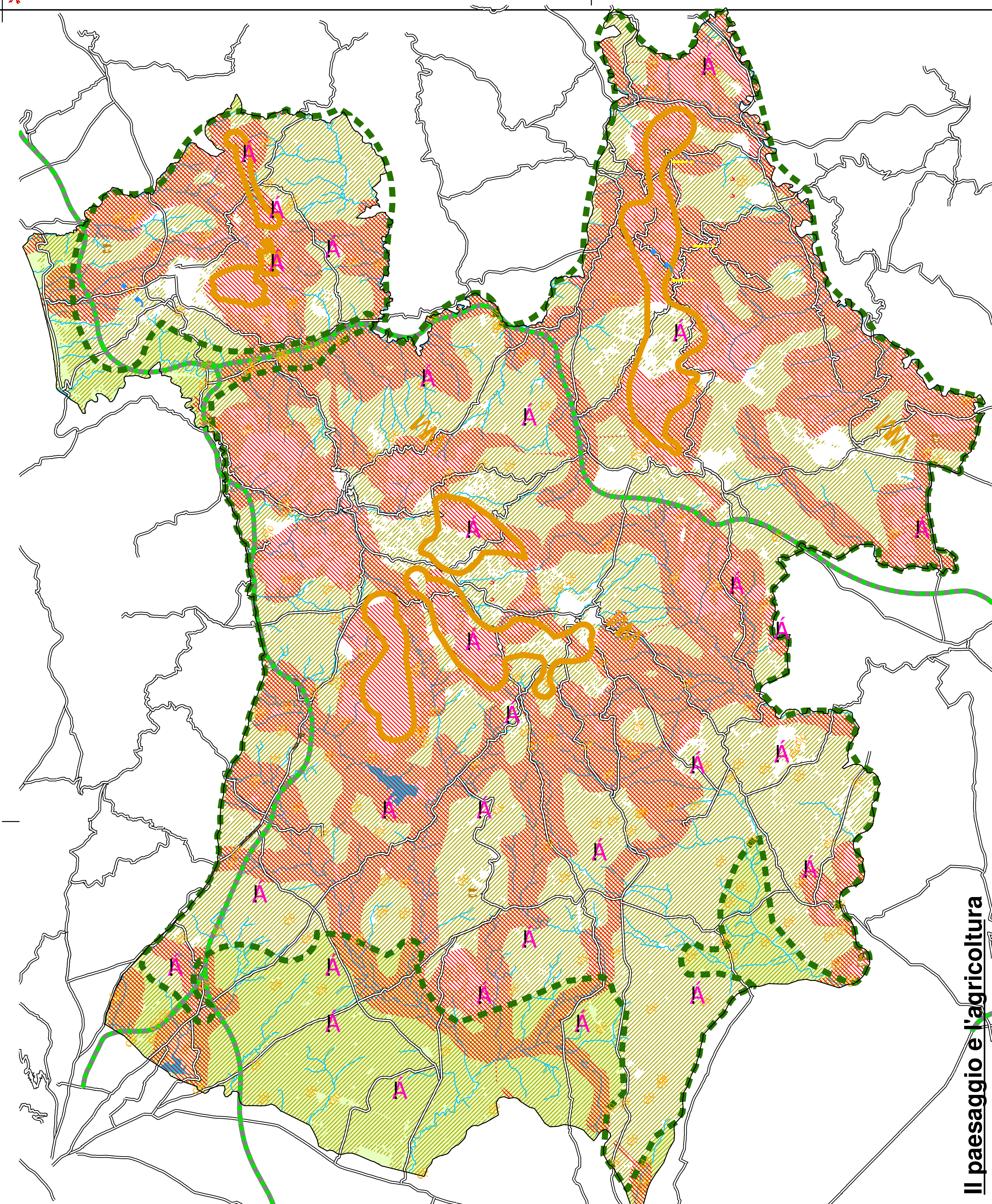


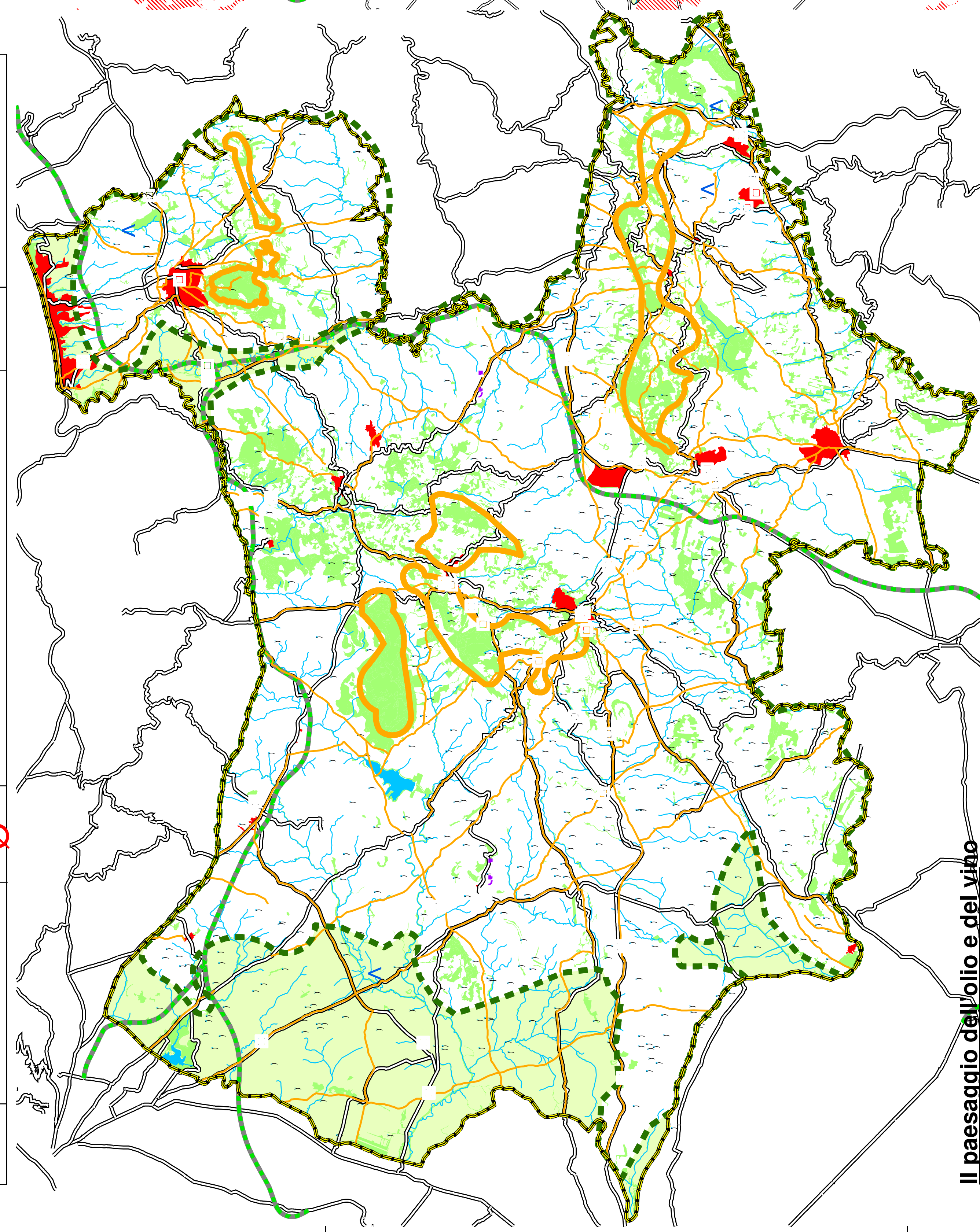
**Il paesaggio e l'urbanizzato**

ELEMENTO DEL PAESAGGIO		VALORI E RELAZIONI		CRITICITÀ / CONFLITTI E DEGRADO	
Rilievi		Centro a forte interazione visiva		Esodo degli abitanti	
Rilievi collinari		Urbanizzazione a carattere rurale		Dipendenza economica funzionale dai centri maggiori esterne all'ambito	
Pianure e pianori		Urbanizzazione a carattere rurale		Esodo degli abitanti	
Beni storico-culturali (luoghi, castelli, borghi, fortificazioni, chiese e conventi, ville, bagni masserini)		Nucleo storico turistico		Dependenza economica funzionale dai centri maggiori esterne all'ambito	
Aree protette		Valutazione del paesaggio in relazione alla diffusione di beni, elementi di attrazione turistica		Educazione continua ed intensiva (barriere edilizie)	
Infrastrutture		Turismo ecologico-culturale		Composizione da fruizione stagionale a scopo turistico	
		Accessibilità alla rete di comunicazione		Conflitto tra attività turistico-ristorantiere e residenziali (soprattutto stagionali)	
				Difficoltà di fruizione per la diffusione di tradizionali spazi	
				Degrado dei beni storici	



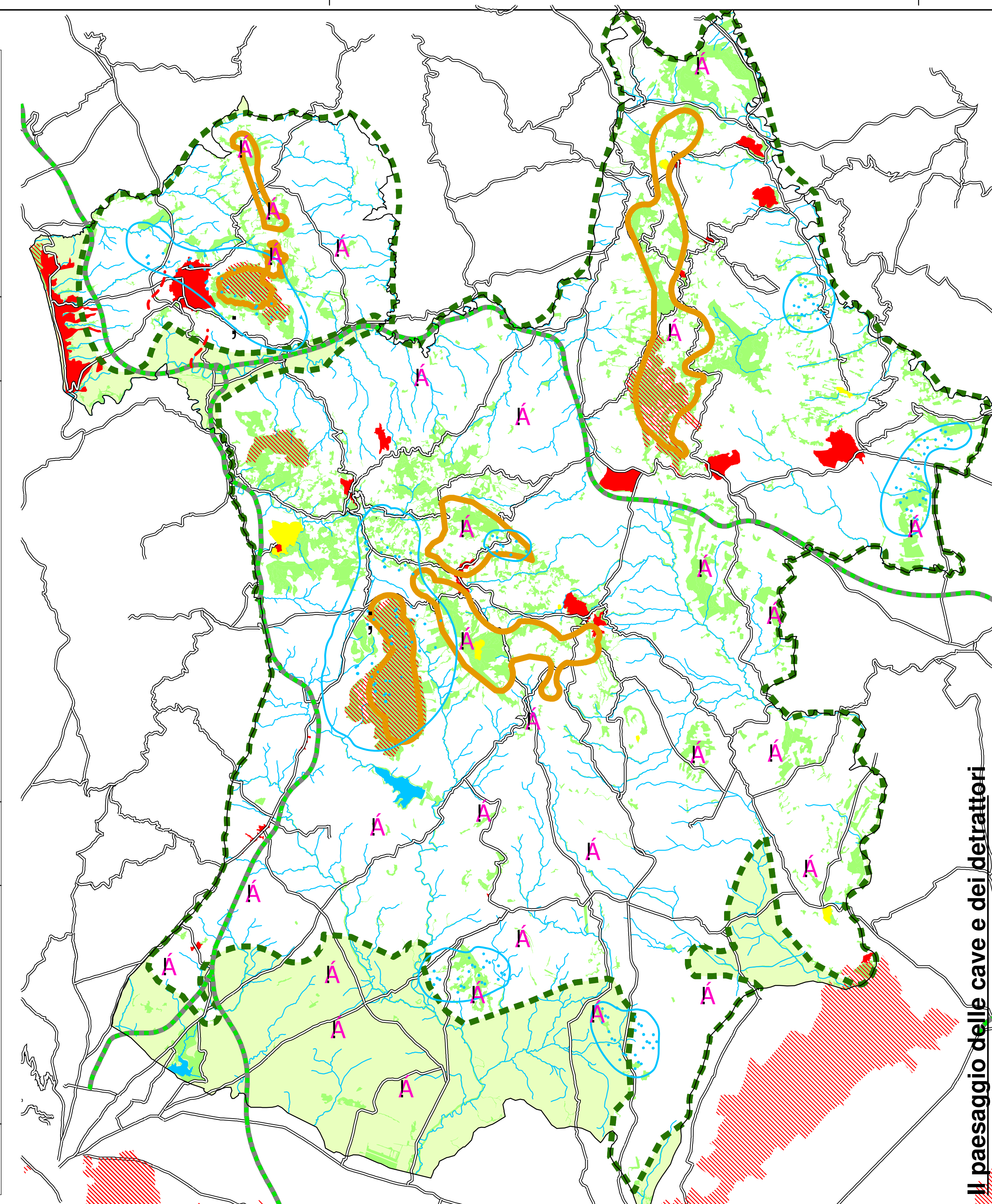
**Il paesaggio e l'agricoltura**

ELEMENTO DEL PAESAGGIO		VALORI E RELAZIONI		CRITICITÀ / CONFLITTI E DEGRADO	
Rilievi		Vigneti, uliveti e seminario		Incompatibilità con l'attività estrattiva e di trasformazione dei materiali lapidei	
Rilievi collinari		Reti ecologiche		Picco estivo	
Pianure e pianori		Vigneti, uliveti e seminario		Mancata modernizzazione dei processi produttivi	
Corse d'acqua		Reti ecologiche		Incompatibilità con l'attività estrattiva e di trasformazione dei materiali lapidei	
Insediamenti a carattere prevalentemente rurale		Reti ecologiche		Inquinamento da pesticidi e diserbanti	
Infrastrutture		Pradici e manutenzione del territorio		Picco estivo	
		Relazione dell'insediamento storico (rudere e sagli) al uso del suolo		Dissesto delle riserve litiche e prelievi dalle falde	
		Chiusura rete di strada locali in rurali		Degrado dei beni storici	
				Abbandono dei centri storici	



**Il paesaggio dell'olio e del vino**

ELEMENTO DEL PAESAGGIO		VALORI E RELAZIONI		CRITICITÀ / CONFLITTI E DEGRADO	
Rilievi		Borghi		Coesistenza di attività non compatibili (attività estrattiva)	
Rilievi collinari		Paesaggio dell'olio		Coesistenza di attività non compatibili (attività estrattiva)	
Pianure e pianori		Paesaggio del vino		Relazione della rete per trazione di pascolo	
Vegetazione naturale e seminariale		Borghi		Abbandono dell'attività pastorale	
Corse d'acqua		Pozzi, sorgenti ed abbeveratoi		Abbandono e mancata manutenzione	
Insediamenti		Cantine, caseifici, frantoi, mulini ed industrie agroalimentari		Depauperamento della diversità biologica (inquinamento)	
Infrastrutture		Villetta storica, loggia trapanese		Polso ridimensionato	



**Il paesaggio delle cave e dei detrattori**

ELEMENTO DEL PAESAGGIO		VALORI E RELAZIONI		CRITICITÀ / CONFLITTI E DEGRADO	
Rilievi		Paesaggio delle cave (fabbrico estrattivo)		Insostenibilità geomorfologica	
Rilievi collinari		Paesaggio delle cave (fabbrico estrattivo)		Impatto visivo	
Pianure e pianori		Paesaggio delle cave (fabbrico estrattivo)		Esposizione insostenibile geomorfologica	
Vegetazione naturale e seminariale		Relazioni con economia locale ed occupazione		Impatto visivo	
Aree archeologiche				Picco estivo	
Centri storici				Pressione per ripresa attività estrattiva	
Aree protette				Pressione per ripresa attività estrattiva	
Infrastrutture				Pressione per ripresa attività estrattiva	
				Visibilità locale compromessa dal trasporto merci	

**Piano Paesaggistico**

Ambiti  
2-3  
Trapani

**Regione Siciliana**  
Assessorato dei Beni Culturali e dell'Identità Siciliana  
Dipartimento dei Beni Culturali e dell'Identità Siciliana

Soprintendenza per i Beni Culturali ed Ambientali di Trapani  
Progetto finanziato con P.O.R. Sicilia 2000-2006 Misura 2.02 Azione C

---

DIPARTIMENTO DEI BENI CULTURALI E DELL'IDENTITÀ SICILIANA  
# Dirigente Generale dott. Gaetano Perrino  
SERVIZIO PIANIFICAZIONE PAESAGGISTICA  
# Dirigente Responsabile dott. Michele Butta

SOPRINTENDENZA PER I BENI CULTURALI ED AMBIENTALI DI TRAPANI  
COORDINAMENTO TECNICO-SCIENTIFICO  
arch. Paola Misuraca  
arch. Girolama Fontana  
arch. Roberto Moricciole

CONSULENZA SCIENTIFICA  
Coordinamento generale  
prof. Domenico Costantino  
arch. Gaetano Rendis

**Sottosistema abiotico**  
Geologia, geomorfologia ed idrogeologia  
dott. Angelo La Rosa  
dott. Roberto De Dominicis

**Sottosistema biotico**  
Aree ecologiche  
Prof. Pierluigi Massa  
**Sottosistema agro-forestale**  
Aspetti agronomici, forestali e zootecnici  
Prof. Giovanni Curatolo

**Sottosistema insediativo**  
Architettura  
dott.ssa Claudia Buccalato  
S.A.P. - Società Archeologica Paolana

**Sistema Informativo Territoriale**  
Ing. Salvatore Cerami  
Dott.ssa Claudia Spirito  
Collaboratori  
Nino De Gaetano  
Daniela Federico  
Silvia Speranza

# Responsabile Unità Operativa VII (arch. Girolama Fontana)      # Soprintendente (arch. Paola Misuraca)

---

tavola  
**19.b**  
Scala di stampa 1:50.000

Ambito regionale 3  
**Carte di Sintesi Interpretative**  
Valori e criticità